

豊かな自然と高い利便性を併せ持つ鹿骨5丁目



都営新宿線
「**篠崎**」駅
JR総武線
「**小岩**」駅
JR総武線
「**新小岩**」駅

モデルハウス
完成内覧会

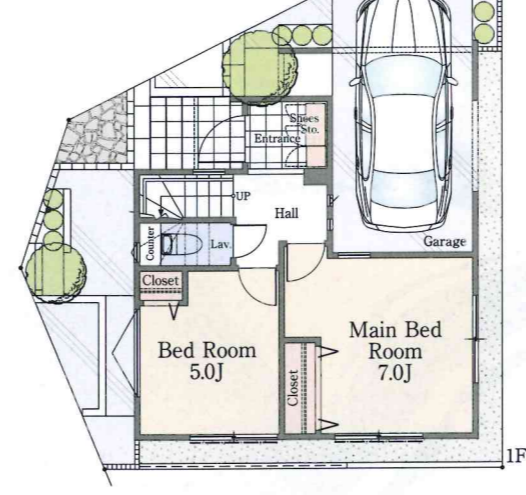
毎週 土・日
AM10:00~PM5:30



■所在地/江戸川区鹿骨5丁目7番18号付近 ■総棟数/全7棟 (今回販売5棟) ■交通/都営新宿線「篠崎」駅徒歩25分、バス便有:バス7分「農場試験場」徒歩3分、JR総武線「小岩」駅徒歩9分「鹿骨五丁目」徒歩3分、JR総武線「新小岩」駅徒歩13分「鹿骨五丁目」徒歩3分、都営新宿線「瑞江」駅徒歩13分「鹿骨四丁目」徒歩3分、都営新宿線「一之江」駅徒歩16分「鹿骨四丁目」徒歩3分 ■土地面積/70.04㎡~81.41㎡ (正味) ■土地権利/所有権 ■建物面積/99.56㎡~119.33㎡ (6号棟:H29年4月完成済、1・2・3・4号棟:H29年6月末完成予定) ■建築確認番号/KBI-KAW-16-10-1806号他 ■価格/3,980万円~4,880万円 (税込) ■取引態様/専任媒介 ※図面と現況が異なる場合には現況を優先とさせていただきます ※広告有効期限/H29年5月末日



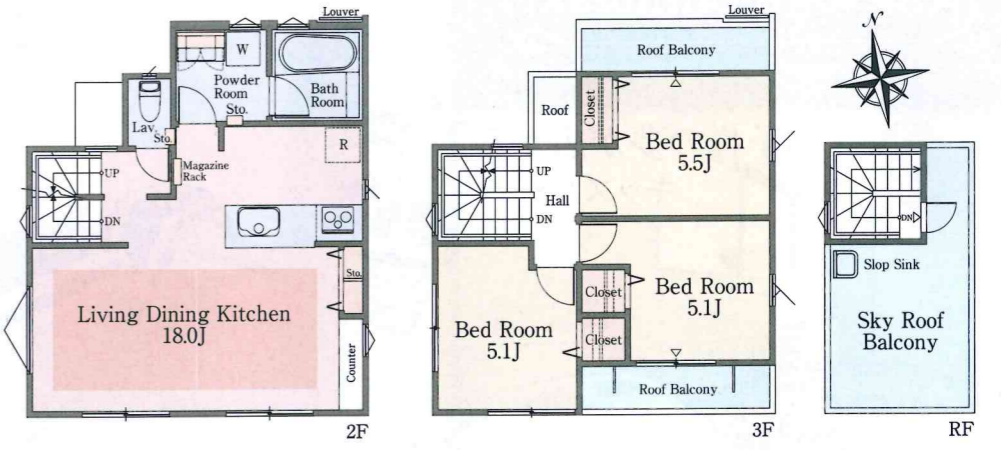
- 陽当り良好な公道面角地
- 3面バルコニー



No.4号棟 [土地面積:72.13㎡ 建物面積:119.33㎡]

5LDK&スカイルーフバルコニー

価格 **4,880** (税込) 万円

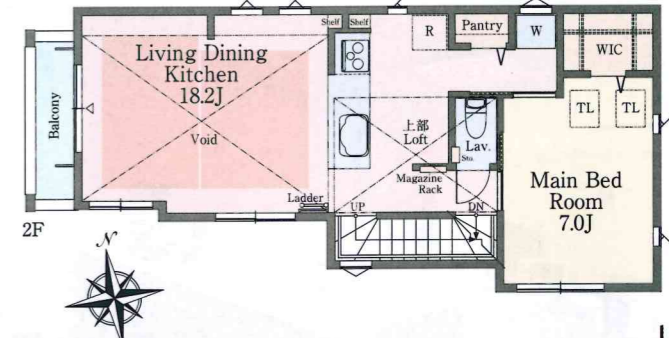
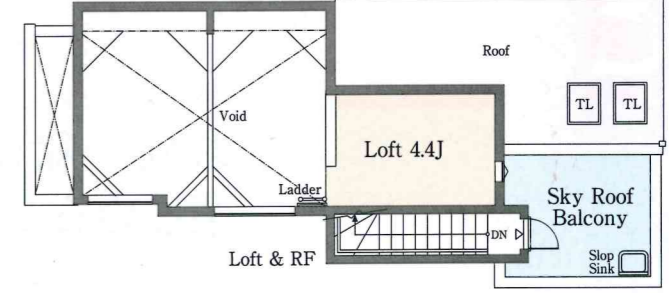
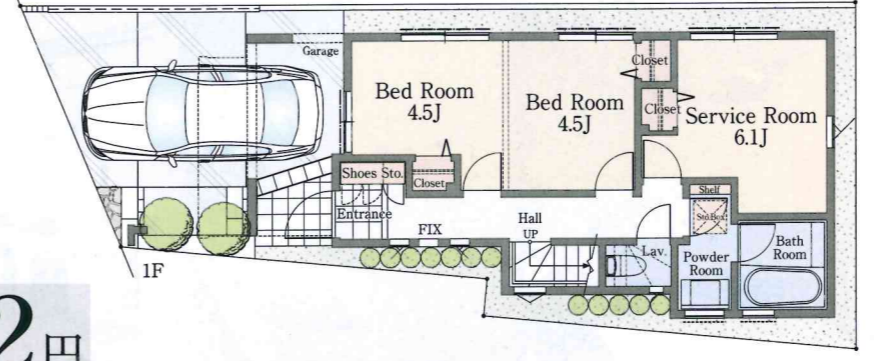


No.6号棟 [土地面積:81.41㎡ 建物面積:102.21㎡]

ロフト&ウォークインクローゼット&スカイルーフバルコニー

価格 **4,780** (税込) 万円

- LDKには開放感のある吹抜
- 多用途に利用出来るロフト



お支払い例
月々返済 **109,132** 円

価格 **3,980** (税込) 万円より

~日々の生活を彩る充実の設備・仕様〈全棟共通〉~

- ◆高い断熱性能を誇る「吹付ウレタン断熱」
住宅の隅から隅まで家全体をすっぽり覆ってしまう現場発泡ウレタン新断熱工を採用。高気密・高断熱で室内を快適に保ちます。
- ◆食器洗い乾燥機 ◆多機能ガラストップコンロ ◆ホーローキッチンパネル
- ◆自動録画機能を持つモニター付インターホン ◆浴室換気乾燥暖房機 ◆超節水ECO5トイレ ◆高効率熱源機エコジョーズ etc
- ◆カードをかざすだけで施錠解錠が出来る電気錠システム「ピタットキー」 ◆高効率熱源機エコジョーズ etc

LIXIL不動産ショップ 藤正商事株式会社

藤正商事株式会社

☎ **03-3677-0111** [代表]

【定休日】
毎週水曜日・第3木曜日
ERA加盟店は
独立自営の会社です